

OLTRE IL CLASSICO SOFTWARE

La definizione di software industriale per un prodotto Scada è ormai obsoleta e riduttiva: da tempo gli Scada devono interfacciarsi con ambienti diversi e svolgere molteplici funzioni. Per questo Progea alcuni anni fa ha presentato la soluzione Automation Platform NEXt. Si parla di "soluzione" in quanto il pacchetto comprende diversi software, non solo il classico Scada e Hmi. Particolare attenzione va al modulo Pro.Lean di NEXt che permette di calcolare i dati di Kpi e Oee di una linea o un macchinario di produzione. Pro.Lean, totalmente integrato con la soluzione Scada NEXt, si interfaccia con sistemi Analytics e Mes, ai quali si possono non solo inviare i dati raccolti ed elaborati, ma anche attingere dati come quelli sui turni di produzione solitamente coordinati dai sistemi gestionali aziendali. La soluzione modulare NEXt di Progea è quindi utilizzabile in diversi ambiti e contesti anche non strettamente industriali.

www.progea.it

IGNITION RIVOLUZIONA L'INTEGRAZIONE

La piattaforma software Ignition, sviluppata da Inductive Automation e distribuita in Italia da Efa Automazione, si distingue per l'innovativo concetto di integrazione: in un unico prodotto sono riunite le funzioni di Scada, Hmi e software Mes. Con le soluzioni Mes & Analytics di Ignition si può disporre in modo puntuale dei dati relativi alle componenti del processo, analizzarli, calcolare gli indici di efficienza in tempo reale (Oee, Kpi, Teep ecc.) e confrontarli con dati storici e valori nominali, tenendo costantemente sotto controllo l'efficienza dell'impianto. L'aggregazione e l'incrocio dei dati forniscono alla direzione aziendale importanti indicazioni sulle azioni correttive da adottare per migliorare la redditività complessiva dell'impianto. Di semplice configurazione e totale scalabilità, Ignition si presta ad applicazioni di qualsiasi dimensione, dalla singola macchina alla linea completa, così come a livello enterprise e risponde ai nuovi paradigmi dell'Industria 4.0. Ignition offre il supporto nativo di tutti i dispositivi smart, consentendo quindi di accedere ai propri dati ovunque utilizzando il proprio smartphone o tablet.

www.efa.it

ANALISI E REPORTISTICA IN TEMPO REALE

Dream Report, la soluzione di analisi e reportistica di Ocean Data Systems, distribuita e supportata in Italia da ServiTecnico, consente di prendere decisioni strategiche e operative sulla base dei dati generati da tutte le risorse presenti in azienda. Dream Report si connette a Scada, Hmi, controllori, database relazionali e Historian anche proprietari e aggrega le informazioni in modo semplice e intuitivo, creando report completi e personalizzati in tempo reale. Per questo lo strumento è ideale per creare report e dashboard che offrano una visione d'insieme dei processi aziendali, indipendentemente dal settore nel quale le aziende si trovano a operare. Grazie a una dashboard più semplice si possono eseguire il monitoraggio e l'analisi delle performance in tempo reale, creando report sulle attività di tutti gli asset. I report sono accessibili anche da web browser, con la possibilità di restringere l'accesso ai dati e creare viste dedicate a utenti diversi. La Synamic Report Generation consente di ottenere on demand una nuova versione aggiornata dei report e tornare indietro nel tempo per ottenere rapporti relativi a qualsiasi momento o periodo di interesse.

www.servitecnico.it



Home > Canali > BitMAT > ITG 10 GIUGNO 2018



ITG 10 GIUGNO 2018

Da **Redazione** - 10/06/2018

IN QUESTA EDIZIONE:

- [Gianfranco Abela – Efa Automazione](#)
- [Andrea Annunziata – Control Techniques](#)
- [Dario Nacawa – Advantech](#)
- [Alessandro Bertoli – Wonderware](#)
- [Giuliano Collodel – Cognex](#)
- [Mario Gatti – Xylem](#)

In questa edizione dell'ITG Efa Automazione d  valore al dato, Nidec presenta i nuovi servoazionamenti compatti Digitax HD, Advantech aiuta le aziende ad entrare nell'Industry 4.0 e Wonderware fornisce un esempio concreto di come un'azienda tradizionale pu  sfruttare al meglio i propri dati. Cognex presenta la sua nuova tecnologia per la visione e l'identificazione e per finire Xylem spiega che anche gli impianti di trattamento e i sistemi di pompaggio possono accedere ai benefici fiscali previsti dal Piano Industria 4.0.



HMS rende le tue macchine ed i tuoi dispositivi pronti per l'IIoT!



HMS Industrial Networks rende le tue macchine e dispositivi pronti per l'IIoT!

Con le soluzioni di connettività di HMS Industrial Networks puoi collegare il tuo Hardware Industriale al Software Industriale Internet of Things (IIoT), colmando il divario tra IT & OT.

Vuoi saperne di più sulle nostre nuove soluzioni di connettività per l'IIoT? Il nostro team è a tua completa disposizione per assisterti e per soddisfare a pieno le tue esigenze di connettività. Se vuoi maggiori informazioni o fissare un appuntamento con i nostri esperti [scrivici subito una mail](#).



La nuova gamma di gateway Anybus .NET

I gateway Anybus .NET consentono lo scambio dati tra i dispositivi industriali basati su PROFINET, PROFIBUS, EtherNet/IP o EtherCAT e le applicazioni IT basate su .NET

I programmatori .NET possono creare un programma per PC che scambia dati real-time con un sistema PLC - per effettuare statistiche, analisi o manutenzione.

I gateway Anybus .NET agiscono come dei veri e propri traduttori tra OT e IT - inviando e ricevendo dati tra le reti industriali e le piattaforme IT utilizzando .NET come framework.



La soluzione è un'interfaccia esterna che può essere montata in un armadio, vicino alla rete industriale. Utilizza una connessione Ethernet standard separata (TCP/IP UDP/IP) al computer. Non è necessario alcun hardware aggiuntivo.

eWON Flexy 205 il nuovo Gateway IIoT & Router per l'Accesso Remoto

Il gateway versatile per l'Industrial Internet of Things (IIoT) e router per l'accesso remoto, specificamente progettato per soddisfare le esigenze dei costruttori di macchine, consente:

- Accesso Remoto tramite VPN
- Invio di notifiche
- Lettura dei dati della macchina
- Data logging e recupero dei dati
- Raccolta Dati per l'analisi delle KPI

Oltre a queste funzionalità, eWON Flexy 205 si rivela estremamente versatile grazie alla possibilità di aggiungere schede di espansione secondo le tue specifiche necessità, adattandosi perfettamente alle esigenze del tuo progetto.

Inoltre, è possibile integrare i dati nei sistemi in uso o nelle piattaforme cloud utilizzando le API di Talk2M, lo scripting HTTP e la tecnologia MQTT per citare alcuni dei protocolli supportati.



Anybus WLAN Access Point collega i tuoi dispositivi via Wireless

HMS Industrial Networks presenta due nuovi Anybus® WLAN Access Point – infrastrutturali a livello industriale per la connettività Wireless LAN a lungo raggio. Le soluzioni sono ideali per raccogliere i dati in modalità wireless da qualsiasi macchina o sistema, in particolar modo se utilizzano Anybus Wireless Bolt™ o Bridge™.

Gli Anybus Wireless LAN (Local Area Network) Access Point permettono agli utenti di configurare l'infrastruttura wireless industriale per più client wireless.

Principali caratteristiche:

- Collegamento wireless fino a 400 metri
- Design robusto con Classe di protezione IP30 o IP67
- PoE (Power over Ethernet) supportato nella versione per IP67
- Facile configurazione tramite interfaccia web
- Interfaccia wireless LAN e collegamento fino a 300 Mbit/s



Telefono: +39 039 5966227

Email: it-sales@hms-networks.com

Sito Web: www.hms-networks.com

Seguici:



Twitter



LinkedIn



Contattaci

Questa comunicazione è stata inviata a segreteria@contactvalue.net da Automazione Industriale.
Puoi cancellarti [cliccando qui](#) oppure modificare le tue preferenze [cliccando qui](#)
[Leggi l'Informativa sulla Privacy.](#)

Condividi:



News

Masautomazione ha presentato a SPS IPC Drives Italia due tipologie di sensori che rientrano nel piano Industria 4.0 per rendere macchine e impianti sempre più performanti e per controllarne le diverse funzioni.

Tecnologie - 05/06/2018

ATTREZZATURE - UN ERGONOMICO BANCO DA LAVORO

“Solo dopo aver conosciuto la superficie delle cose ci si può spingere a cercare quel che c'è sotto. Ma la superficie delle cose è inesauribile”. *Italo Calvino*

In primo piano

OSSERVATORIO
Automazione
COMUNICARE SENZA BARRIERE



Tra i prodotti di più recente ingresso nel portafoglio delle soluzioni di connettività distribuite in Italia da EFA Automazione vi è il gateway eWON Cosy 131 di HMS Industrial Networks nella nuovissima versione 4G, rilasciata a inizio maggio.

Letto : 581 volta/e Commenti : 0

ACOPOStrak
IL TRASPORTO PER LA FABBRICA INTELLIGENTE

wenglor
the innovative family

Il Fatto



Componenti SEMPLICI E SICURI

Un nuovo sistema di ammortizzazione adattativo, l'ACS, Adaptive Cushioning System, caratterizza una gamma avanzata di cilindri standard ISO, che semplificano l'installazione, aumentano la vita utile e riducono i costi di manutenzione. L'innovativa ingegneria "intelligente", dentro e fuori dal cilindro, resa disponibile dai prodotti ISOLine™, presentati da IMI Precision Engineering nella gamma dimensionale da 32 a 125 mm, assicura, tra l'altro, una grande flessibilità ai progettisti di macchine e l'idoneità in ogni tipologia di applicazione. Con un look moderno e dal profilo pulito, i cilindri sono il frutto di un approfondito lavoro di ricerca e sviluppo teso a generare vantaggi reali a beneficio dei clienti.

La rivista



Mi piace 56 [preferiti](#)

Newsletter

Inserisci il tuo indirizzo mail

[:: Iscriviti ::](#)

Sponsor



COVER

Robotica NUOVI AEREI GRAZIE AI COBOT

Un progetto europeo guidato da ITIA-CNR ha messo a punto un sistema di assemblaggio delle cappelliere nella fusoliera, assistito da robot collaborativi KUKA. Una soluzione che libera gli addetti dalla parte più pesante del lavoro.

Letto : 585 volta/e Commenti : 0



SPECIALI

Industria 4.0 SVOLTA DIGITALE

Quello che serve per intraprendere sul serio la strada della digitalizzazione, spiega Siemens PLM Software, è raccogliere e armonizzare i dati in modo da renderli fruibili a tutti i livelli aziendali. Solo così è possibile realizzare prodotti innovativi.

Letto : 611 volta/e Commenti : 0

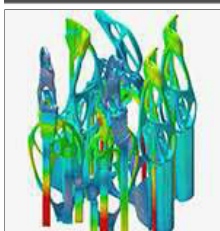


STORIE

Robotica UN ROBOT AL SERVIZIO DEI SATELLITI

Argotec utilizza un robot Comau per emulare in laboratorio il movimento in orbita dei piccoli satelliti da essa stessa costruiti: si tratta del rivoluzionario sistema ATENA, un progetto ad alto tasso di innovazione e interamente Made in Italy.

Letto : 585 volta/e Commenti : 0

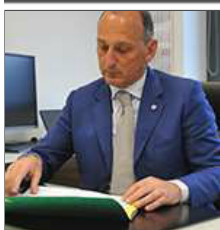


FUTURI

Progettazione L'ADDITIVE PASSA DALLA SIMULAZIONE

L'avveniristica progettazione di un componente automotive impiega un potente software di Simufact Engineering, del Gruppo MSC Software. Il pezzo è simulato in modo virtuale per consentirne la produzione con tecniche di manifattura additiva.

Letto : 577 volta/e Commenti : 0



PERSONAGGI

Macchine utensili BIG TECH DELLA MECCANICA

Nominato Divisional Board Member Sales EMEA, Ugo Ghilardi racconta a TECN'È il presente e il futuro di DMG MORI, un "progetto industriale" che fonda il suo sviluppo sulla capacità di rinnovare risorse e relazioni per perseguire l'innovazione a vantaggio dei clienti.

Letto : 579 volta/e Commenti : 0



SPECIALI

Manifestazioni CERCASI VISIONARI

VISION, fiera leader a livello internazionale per l'elaborazione dell'immagine, in programma dal 6 all'8 novembre a Stoccarda, propone, tra gli eventi significativi, la 23° edizione dei "VISION Award": cercasi persone con una visione.

Letto : 566 volta/e Commenti : 0



ALBUM

Automazione FABBRICHE INTELLIGENTI/SMART FACTORIES

Molte le innovazioni, da lettori laser a mobile computer, che Datalogic ha ideato per l'impresa digitale. Many new products, from laser scanners to mobile computers, are in the portfolio created by Datalogic for the modern digital enterprises.

Letto : 624 volta/e Commenti : 0

Sondaggio

La nostra vita quotidiana è, per fortuna (o sfortuna), occupata in gran parte dal lavoro. Ma quanti gli interessi e i modi di rilassarsi sono nella natura umana? In particolare modo per il vostro relax, tra queste sei scelte, cosa preferireste fare?

- Una passeggiata
- Leggere un libro
- Vedere un film
- Praticare sport
- Viaggiare
- Riposare

Vota

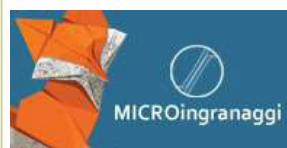
[Risultati](#) | [Archivio](#)

Test



Robotica AMICO ROBOT

Abbiamo cercato, con alcuni esperti del settore, di delineare, secondo i diversi punti di vista, una panoramica dell'evoluzione dei robot collaborativi o cobot, progettati per coadiuvare efficacemente le persone che operano sulle linee di produzione. Sono emersi nuovi elementi da considerare nei processi di interazione fisica delle macchine con l'essere umano e le soluzioni tecnologiche ideate anche in ottica di sicurezza. Dagli elementi normativi alle modalità progettuali, si apre, con questi interventi, un dibattito interessante per chi affronta le tematiche di questo comparto a partire da una considerazione condivisa, ovvero l'operatore umano è al centro della produzione.



SISTEMI DI CONTROLLO



EFA AUTOMAZIONE

Serie X2, un felice compromesso tra l'HMI classico e il PC Based

I pannelli operatore della serie X2 prodotti dall'azienda svedese **Bejler Electronics** e distribuiti in Italia da EFA Automazione, rappresentano un riuscito compromesso tra il classico HMI e le tradizionali soluzioni PC based. Oltre a offrire una grafica eccezionale in vettoriale, sono dotati di un set di istruzioni di altissimo livello e possono essere programmati in C# o .NET. Ciò permette un rapido sviluppo dell'applicazione tramite il potente set di configurazione e, al tempo stesso, ne

consente la customizzazione tramite l'uso del linguaggio C#. Caratterizzati da design robusto e moderno i pannelli della serie X2 rispondono alle più diverse esigenze e sono disponibili in 23 modelli. Le loro prestazioni elevate sono garantite dall'impiego dei processori dual core ARM9 e quad core ARM Cortex-A9. Inoltre, l'intuitività del software di sviluppo iX Developer consente di ridurre drasticamente i tempi di sviluppo e di realizzare applicazioni anche molto complesse.

MITSUBISHI ELECTRIC

Nuovi pannelli GT25 WideScreen: ampia visualizzazione e connettività

I nuovi modelli GT25 WideScreen di Mitsubishi Electric offrono una combinazione ottimale di compattezza e visibilità, grazie al display widescreen LCD ad alta risoluzione. Con un ingombro di poco maggiore ai classici pannelli operatore 4:3, il nuovo formato garantisce circa il 40% di display in più, con una risoluzione fino a 5 volte maggiore. Le numerose funzioni avanzate integrate

soddisfano le più svariate esigenze applicative. La doppia porta Ethernet integrata garantisce la separazione fisica tra la rete di macchina o impianto e la rete IT o gestionale aziendale. L'impiego di differenti indirizzi IP per ogni rete rende l'intera architettura più sicura. Una scheda opzionale permette di gestire la comunicazione wireless tra un personal computer e il dispositivo stesso, per

sfruttare anche la funzione di transparent mode e collegarsi senza fili al PLC. Grazie alla connettività, il singolo pannello permette di monitorare la produzione da remoto, creando all'interno del GOT pagine web dedicate. Alla maggiore intuitività di utilizzo contribuisce anche la presenza di un'uscita audio integrata, che abilita l'implementazione di un sistema di notifiche sonore.



PROGETTO 6

Computer veicolare, Thor VM3

Progettato per l'uso nei centri di distribuzione più impegnativi, negli stabilimenti di produzione e nel settore del trasporto, il computer full-size più potente del settore Thor VM3 di Honeywell offre un'efficienza operativa senza pari. La funzionalità Smart Dock consente risparmi immediati sui costi di assistenza e manutenzione aumentando al contempo l'efficienza; permette infatti agli utenti di spostare i computer in modo dinamico in caso di guasto o di modifiche al carico di lavoro. Al chiuso, all'aperto, in un magazzino, in fabbrica o in un centro intermodale, il Thor VM3 supporta touch-screen robusti standard o capacitivi per

applicazioni multi-touch. Dotabile di radio WWAN ne consente l'uso in attività all'aperto ad ampio raggio in cui non è possibile implementare una rete Wi-Fi. Il Thor VM3 è stato costruito per resistere a temperature estreme e supporta un sistema di sbrinatorio dello schermo opzionale per ambienti di stoccaggio a basse temperature e celle frigorifere e un display per esterni più luminoso per applicazioni all'aperto. Una funzionalità di oscuramento del display opzionale limita l'accesso dell'autista allo schermo quando il veicolo è in movimento, come previsto dagli standard di sicurezza più elevati.

SIGMA MOTION

HMI-Link, un forte duo: PC 443-W e il pannello operatore TAE 2343

Con la tecnologia HMI-link, trasferire i dati fino ad una distanza di 100m è semplice. I segnali DVI, audio e USB viaggiano senza perdite di dati tra il pannello operatore remoto e il PC del quadro elettrico. HMI-link è un sistema operativo indipendente ed è basato su una soluzione hardware pura. Il pannello multi-touch TAE 2343 e il nuovo PC industriale 443-W, formano una forte combinazione HMI-link. Il PC 443-W, con processore dual-core Intel Celeron da 2,7 GHz, 4 GB di DDR-3 RAM e un disco compatto da 128 GB, oltre al collegamento HMI, prevede 2x Gigabit Ethernet, 6x USB 2.0, 2x USB 3.0, 2x PS/2 per tastiera o mouse e un'interfaccia per RS232, audio, DVI e porta display. Il pannello operatore TAE 2343, con schermo multitouch da 23,8", è l'ideale per le attività di visualizzazione complesse. Le

funzioni multi-touch come lo zoom, lo scorrimento e la ricerca di pagine, forniscono un elevato comfort operativo ed evitano errori di input attraverso la pressione simultanea di due campi di funzionamento. Il pannello è posizionabile su un supporto a braccio oscillante fino a 100m dal PC di controllo. E' possibile integrare una scheda chip o un lettore RFID: in questo modo solo il personale autorizzato può azionare il terminale. Il TAE 2343 viene fornito senza un processore interno e quindi meccanicamente più robusto e meno costoso.





I tuoi dati e le tue applicazioni in Cloud sono sicuri?
Scopri lo con il webinar di Lutech e Check Point
12 Luglio 2018 alle Ore 11:00

ISCRIVITI AL WEBINAR

APPROFONDIMENTI



DAL MISE 560 MILIONI PER LA FABBRICA INTELLIGENTE

La misura prevede l'agevolazione di progetti di ricerca industriale e di sviluppo sperimentale nei settori applicativi della Strategia nazionale di specializzazione intelligente relativi a Fabbrica intelligente, Agrifood e Scienze della vita

+

APPROFONDIMENTI



PERIZIA PER INDUSTRIA 4.0, SCARICA I MODELLI

Da questi link è possibile scaricare i modelli di perizia per l'iperammortamento di Industria 4.0 emessi dal Mise

+



IPERAMMORTAMENTO NELLA DEPURAZIONE? È ARRIVATO L'OK DAL MINISTERO

Una nuova circolare del MISE chiarisce che anche gli impianti di depurazione a servizio dell'industria possono accedere ai benefici del Piano Industria 4.0

+

TECNOLOGIE



CRESCE L'INDUSTRIA 4.0, MA OCCORRE FAR CRESCERE GLI SPECIALISTI

Secondo Alfredo Belsito "La formazione e il Change Management sono una priorità. Lo sviluppo delle tecnologie e dei processi impone una ricollocazione e rivalutazione del capitale umano"

+

IT IS ► IT E OT STANNO FINALMENTE DIALOGANDO

Nell'ultima puntata dell'iTG approfondiamo il tema dello scambio dati tra i livelli direzionali e il campo

+





COSA SIGNIFICA INTERCONNESSIONE?

Il Mise ribadisce i concetti già espressi nelle precedenti circolari, ma amplia i concetti di integrazione automatizzata e, soprattutto, apre agli standard de facto e ai market-driven standard

+

ITIS ▶ DIPLOMATIC DOMINA TUTTE LE TECNOLOGIE DEL MOTION

Diplomatic Motion Solutions è il nuovo marchio di un brand storico che, accanto all'oleodinamica, offre oggi soluzioni di Motion Control elettriche ed elettromeccaniche su tutti i bus di campo

+



TENDENZE



EFA AUTOMAZIONE PUNTA TUTTO SULL'INTEGRAZIONE TRA OT E IT

Il punto di riferimento per system integrator e OEM è tornato a sottolinearlo anche in occasione dell'ottava edizione di SPS IPC Drives Italia

+

ITIS ▶ DATALOGIC SCRIVE E LEGGE IL FUTURO

Scrivere, analizzare, leggere e interpretare quanto impresso su superfici non lineari, metalliche o danneggiate. Datalogic rende oggi possibili tutte queste funzionalità, con un'offerta che abbiamo visto all'opera nel corso di SPS 2018

+



ITIS ▶ SINCRONIZZAZIONE PERFETTA A 3.000 RPM

Due ruote dentate perfettamente sincronizzate alla velocità di 3.000 giri al minuto. Per apprezzarle, visivamente abbiamo dovuto utilizzare le funzionalità di slow motion presso lo stand di Delta a Sps

+



SEGUICI SU:



INVIA AD UN AMICO

Il presente prodotto editoriale viene realizzato e inviato da BitMAT Edizioni. La responsabilità editoriale, commerciale e legale del presente prodotto è in capo a BitMAT Edizioni.

Sulla tutela della Privacy

BitMAT Edizioni, in qualità di titolare del trattamento dei Suoi dati, in conformità a quanto previsto dal Codice in materia di protezione dei dati personali (D. Lgs. 196/2003) La informa che i dati personali richiesti, conservati presso i propri archivi, saranno trattati mediante strumenti manuali ed informatici e telematici ed utilizzati al solo fine di inviarLe, come da Sua richiesta, le newsletter informative relativa agli articoli di informazione dei portali di Bitmat, Top Trade, LineaEDP, Itis Magazine e Industry 4.0: il conferimento dei Suoi dati è pertanto necessario al raggiungimento dello scopo del trattamento. BitMAT Edizioni La informa altresì che, in relazione al predetto trattamento, potrà esercitare i diritti di cui all'art.7 del D.lgs n. 196/2003 inviando una e-mail all'indirizzo redazione.itis@bitmat.it ovvero contattando il responsabile del trattamento dei Suoi dati, Signor Stefano Castelnuovo al numero +39 02 45497125.

Disclaimer

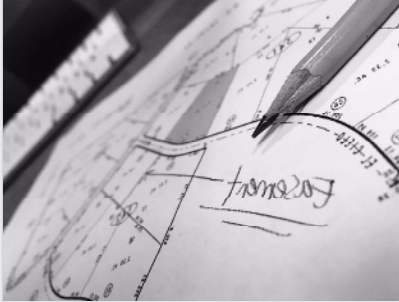
Quanto sopra è espressione del mittente. BitMAT Edizioni non si fa carico di omissioni o errori dovuti alla trasmissione via Internet. Le informazioni contenute nel presente messaggio sono destinate esclusivamente al/ai destinatario/i in esso indicato/i. Qualora riceviate il presente messaggio per errore, ci scusiamo per l'inconveniente e Vi preghiamo di voler cortesemente darcene notizia via e-mail a redazione.itis@bitmat.it e di provvedere ad eliminare il messaggio ricevuto erroneamente, essendo ogni utilizzo, divulgazione, distribuzione o copia dello stesso vietata dalla Legge. Non si assume alcuna responsabilità per usi impropri di questo messaggio o di sue parti



I tuoi dati e le tue applicazioni in Cloud sono sicuri?
Scopri lo con il webinar di Lutech e Check Point
12 Luglio 2018 alle Ore 11:00

ISCRIVITI AL WEBINAR

APPROFONDIMENTI



CREDITO D'IMPOSTA FORMAZIONE 4.0, ECCO IL DECRETO

E' ufficiale il testo del Decreto che fissa i limiti e i contenuti della formazione che può godere della detrazione fiscale del 40%

+

ITIS COS'È UN MICRO DATA CENTER?

Compatti e certificati in fabbrica, i micro Data Center sono la risposta ideale e certificata per chi necessita di elaborare i dati dove vengono generati

+

EDGE COMPUTING QUALI OPPORTUNITA' OGGI?

TENDENZE



ROCKWELL AUTOMATION, UNA NUOVA SEDE ALL'INSEGNA DEL FUTURO

Spazi pensati per lavorare meglio, ma anche l'apertura del nuovo Competence Center italiano per la Connected Enterprise

+

ITIS ITG 10 GIUGNO 2018

IN QUESTA EDIZIONE: Gianfranco Abela - Efa Automazione Andrea Annunziata - Control Techniques Dario Nacawa - Advantech Alessandro Bertoli - Wonderware Giuliano Collodel - Cognex Mario Gatti - Xylem In questa edizione dell'ITG Efa Automazione dà valore al dato, Nidec presenta i nuovi servoazionamenti compatti Digitax HD, Advantech aiuta le aziende ad entrare nell'Industry 4.0 [...]

+

I tuoi dati e le tue applicazioni in Cloud sono sicuri?

Scopri la protezione completa per gli ambienti IaaS e SaaS
12 Luglio 2018 - Ore 11:00

iscriviti al webinar >

IL CLOUD PER L'AUTOMAZIONE È SICURO?

Sempre più processi automatizzati scelgono di sfruttare i vantaggi del Cloud. Ma i dati sulla "nuvola" sono davvero sicuri? Il 12 luglio, un webinar gratuito spiega come avvengono tali attacchi e come implementare le difese adeguate

+

TECNOLOGIE

IoT
Data ingestion e analytics
nell'era del Cloud e del GDPR

I DATI IOT SONO SOGGETTI ALLE NORME DEL GDPR?

Anche i dati raccolti attraverso le piattaforme IoT e rielaborati da sistemi informatici possono avere una valenza personale

+



ANSYS E PTC: NUOVA PARTNERSHIP PER LA SIMULAZIONE DI ALTO LIVELLO

L'annuncio a Boston durante LiveWorx 18: le aziende integreranno il software di simulazione real-time ANSYS Discovery Live con il software Creo 3D CAD di PTC

+



CRESCERE L'INDUSTRIA 4.0, MA OCCORRE FAR CRESCERE GLI SPECIALISTI

Secondo Alfredo Belsito "La formazione e il Change Management sono una priorità. Lo sviluppo delle tecnologie e dei processi impone una ricollocazione e rivalutazione del capitale umano"

+



XYLEM CELEBRA 55 ANNI DEDICATI ALL'AMBIENTE

Per festeggiare la ricorrenza, i dipendenti italiani di Xylem hanno dedicato un'intera giornata alla pulizia del Parco dei Mulini di Gurone a Malnate, in provincia di Varese. Una conferma dell'attenzione alla biodiversità

+



GESTIONE DELL'ENERGIA ECOSTRUXURE PER GAI MACCHINE IMBOTTIGLIATRICI

Le tecnologie Schneider Electric scelte per trasformare processi produttivi, data center e gestione dell'energia

+



SEGUICI SU:



[INVIA AD UN AMICO](#)

Il presente prodotto editoriale viene realizzato e inviato da BitMAT Edizioni.
La responsabilità editoriale, commerciale e legale del presente prodotto è in capo a BitMAT Edizioni.

Sulla tutela della Privacy

BitMAT Edizioni, in qualità di titolare del trattamento dei Suoi dati, in conformità a quanto previsto dal Codice in materia di protezione dei dati personali (D. Lgs. 196/2003) La informa che i dati personali richiesti, conservati presso i propri archivi, saranno trattati mediante strumenti manuali ed informatici e telematici ed utilizzati al solo fine di inviarLe, come da Sua richiesta, le newsletter informative relativa agli articoli di informazione dei portali di Bitmat, Top Trade, LineaEDP, Itis Magazine e Industry 4.0: il conferimento dei Suoi dati è pertanto necessario al raggiungimento dello scopo del trattamento. BitMAT Edizioni La informa altresì che, in relazione al predetto trattamento, potrà esercitare i diritti di cui all'art.7 del D.Lgs n. 196/2003 inviando una e-mail all'indirizzo redazione.itis@bitmat.it ovvero contattando il responsabile del trattamento dei Suoi dati, Signor Stefano Castelnuovo al numero +39 02 45497125.

Disclaimer

Quanto sopra è espressione del mittente. BitMAT Edizioni non si fa carico di omissioni o errori dovuti alla trasmissione via Internet. Le informazioni contenute nel presente messaggio sono destinate esclusivamente al/ai destinatario/i in esso indicato/i. Qualora riceviate il presente messaggio per errore, ci scusiamo per l'inconveniente e Vi preghiamo di voler cortesemente darcene notizia via e-mail a redazione.itis@bitmat.it e di provvedere ad eliminare il messaggio ricevuto erroneamente, essendo ogni utilizzo, divulgazione, distribuzione o copia dello stesso vietata dalla Legge. Non si assume alcuna responsabilità per usi impropri di questo messaggio o di sue parti

Quotidiano distribuito via Internet. Reg. Trib. Milano N. 224 del 21/03/2005.

[Rimuovi la tua sottoscrizione a ITIS Magazine](#)

I tuoi dati e le tue applicazioni in Cloud sono sicuri?
Scopri con il webinar di Lutech e Check Point
12 Luglio 2018 alle Ore 11:00

ISCRIVITI AL WEBINAR

ITIS ▶ ITG DEL 10 LUGLIO: IL VALORE DELL'ESPERIENZA

In questa edizione dell'ITG Franco Andrighetti ci racconta come, forte di trent'anni di esperienza, Efa Automazione propone le sue competenze per far dialogare IT e OT.

Tocca invece a Marco Villa il compito di presentare il nuovo sistema di contenimento VX25 di Rittal, un rack nato per l'Industria 4.0. E di industria 4.0 parla anche Fabrizio Scovenna, che ci accompagna nella nuova sede milanese di Rockwell Automation. Infine l'appuntamento con la seconda edizione di E2 Forum, che quest'anno avrà una serie di novità. Ce le racconta Francesca Selva



▼ SICUREZZA



IL CLOUD PER L'AUTOMAZIONE È SICURO?

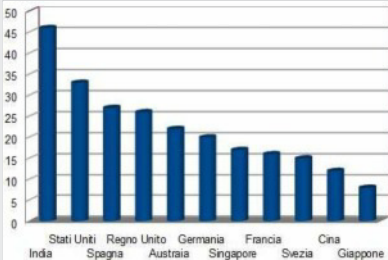
Sempre più processi automatizzati scelgono di sfruttare i vantaggi del Cloud. Ma i dati sulla "nuvola" sono davvero sicuri? Il 12 luglio, un webinar gratuito spiega come avvengono tali attacchi e come implementare le difese adeguate

ITIS ▶ IL PRIMO ARMADIO PER AUTOMAZIONE NATO PER INDUSTRIA 4.0

Un'intervista doppia per scoprire il nuovo VX25 di Rittal, un rack sviluppato per comunicare in modo intelligente con gli utilizzatori, rispondendo alle esigenze dei più svariati settori dell'automazione



▼ APPROFONDIMENTI



I DATI CAMBIANO IL LAVORO, MA LE PERSONE NON STANNO CAMBIANDO

Automazione e robotica cancelleranno milioni di posti di lavoro, creandone di nuovi. Eppure il 76% dei decision maker aziendali ancora non mostra fiducia nelle proprie capacità di leggere, lavorare, analizzare e argomentare i dati

ITIS ▶ A COSA SERVONO GLI UPS?

Gli UPS garantiscono la continuità operative negli ambienti più svariati e, grazie all'impiego delle batterie agli ioni di Litio, possono essere utilizzati con successo anche in ambienti caratterizzati da significative fluttuazioni di temperatura



▼ APPROFONDIMENTI

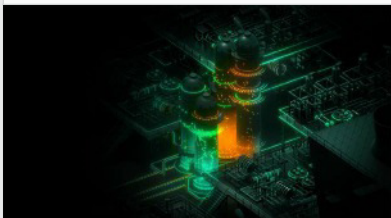


SORPRESA: ALLE AZIENDE NON PIACE INDUSTRIA 4.0

Stando alla ricerca effettuata dal Mise, la diffusione delle tecnologie Industria 4.0 riguarda poco più dell'8% delle aziende italiane

+

▼ SICUREZZA



IL MONDO OT È SEMPRE PIÙ VIOLATO

Il 64% delle aziende ammette di aver subito almeno un attacco o tramite malware o tramite virus tradizionali negli ultimi 12 mesi sul proprio ICS, ma spesso le violazioni non vengono nemmeno riconosciute

+

▼ TENDENZE



ROBOT AUTONOMI COLLABORATIVI: 3 RAGIONI PER VOLERLI COME COLLEGHI

I lavoratori si vedranno sottratte solo le mansioni più sporche, monotone e pericolose

+



GESTIONE DELL'ENERGIA ECOSTRUTTURE PER GAI MACCHINE IMBOTTIGLIATRICI

Le tecnologie Schneider Electric scelte per trasformare processi produttivi, data center e gestione dell'energia

+

▼ BIG DATA



CELLI GROUP APRE LE PORTE ALL'IOT GRAZIE A PTC

L'azienda italiana ha scelto le soluzioni Creo e ThinkWorx per la creazione di una drinking experience di livello superiore

+



SEGUICI SU:



[INVIA AD UN AMICO](#)

Il presente prodotto editoriale viene realizzato e inviato da BitMAT Edizioni.
La responsabilità editoriale, commerciale e legale del presente prodotto è in capo a BitMAT Edizioni.

Sulla tutela della Privacy

BitMAT Edizioni, in qualità di titolare del trattamento dei Suoi dati, in conformità a quanto previsto dal Codice in materia di protezione dei dati personali (D. Lgs. 196/2003) La informa che i dati personali richiesti, conservati presso i propri archivi, saranno trattati mediante strumenti manuali ed informatici e telematici ed utilizzati al solo fine di inviarLe, come da Sua richiesta, le newsletter informative relativa agli articoli di informazione dei portali di Bitmat, Top Trade, LineaEDP, Itis Magazine e Industry 4.0: il conferimento dei Suoi dati è pertanto necessario al raggiungimento dello scopo del trattamento. BitMAT Edizioni La informa altresì che, in relazione al predetto trattamento, potrà esercitare i diritti di cui all'art.7 del D.lgs n. 196/2003 inviando una e-mail all'indirizzo redazione.itis@bitmat.it ovvero contattando il responsabile del trattamento dei Suoi dati, Signor Stefano Castelnovo al numero +39 02 45497125.

Disclaimer

Quanto sopra è espressione del mittente. BitMAT Edizioni non si fa carico di omissioni o errori dovuti alla trasmissione via Internet. Le informazioni contenute nel presente messaggio sono destinate esclusivamente al/ai destinatario/i in esso indicato/i. Qualora riceviate il presente messaggio per errore, ci scusiamo per l'inconveniente e Vi preghiamo di voler cortesemente darcene notizia via e-mail a redazione.itis@bitmat.it e di provvedere ad eliminare il messaggio ricevuto erroneamente, essendo ogni utilizzo, divulgazione, distribuzione o copia dello stesso vietata dalla Legge. Non si assume alcuna responsabilità per usi impropri di questo messaggio o di sue parti

Quotidiano distribuito via Internet. Reg. Trib. Milano N. 224 del 21/03/2005.

[Rimuovi la tua sottoscrizione a ITIS Magazine](#)

R. Stahl



I pannelli operatore serie 200 e 300 di **R. Stahl** (www.stahl.it), interfacce uomo-macchina che integrano software per visualizzare dati e dare comandi, sono adatti per l'impiego su macchine che lavorano in condizioni estreme, come nell'industria petrolifera, nella farmaceutica o nella chimica, e ad applicazioni GMP (cleanroom). Si connettono a tutti i sistemi PLC e sono dotati delle certificazioni per zone pericolose Atex 1, 2, 21, 22 e Division 2. In particolare, ET-208 è un HMI robusto e versatile per utilizzo su macchine come, per esempio, compressori, separatori, BOPs (industria petrolchimica), mulini per pigmenti, centrifughe, miscelatori, verniciatori, essiccatoi (industria chimica e farmaceutica). Può resistere a temperature comprese tra -40 e +65 °C e agli urti (IP69). L'ampio display da 7" leggibile alla luce del sole, da 800x640 pixel, è dotato di touchscreen capacitivo e visualizza le immagini con grande contrasto e in colori brillanti. Utilizza il sistema operativo Windows Embedded Compact 7, sul quale è caricato SPSPPlus RT, il software dedicato proprietario di R. Stahl, o Movicon 11 CE (conforme alle norme 21 CFR part 11 e Gamp). Per la connessione al PLC e per lo scaricamento delle applicazioni da PC sono disponibili Ethernet (in rame o fibra) e interfaccia seriale RS485/422. Tra gli accessori collegabili vi sono lettori Rfid (utili per gestire controllo accessi) e lettori di codice a barre, connettabili via cavo seriale o Bluetooth (per impiego in magazzini, inventario materiale), tutti certificati per l'uso in area a pericolo di esplosione.

Il pressostato ISE70 di **SMC** (www.smcitalia.it) presenta caratteristiche che migliorano le prestazioni e l'efficienza per rispondere alle esigenze dell'Industria 4.0. Il prodotto supporta la comunicazione IO-Link, che offre agli utilizzatori un migliore controllo grazie ai maggiori dati disponibili e a diversi segnali di diagnostica, oltre a quelli standard, quali campo di pressione nominale e limite superiore di temperatura. Insieme a un display inclinato a tre visualizzazioni, dotato di meccanismo di rotazione dell'unità, gli utenti possono visualizzare la pressione misurata e altri valori selezionabili da qualsiasi posizione. Insieme a ISE71, quest'ultimo ampliamento della gamma di pressostati di SMC incrementa il campo della pressione operativa. Entrambi i pressostati offrono un grado di protezione IP67 e sono dotati di connettore M12, quindi sono robusti e possono essere utilizzati in ambienti gravosi.

SMC propone anche il dispositivo di controllo della temperatura tipo Peltier della serie Hecr, montabile su un rack da 19". Il sistema consente non solo di risparmiare spazio, dato che la serie può essere alloggiata con altre apparecchiature nel rack, ma anche di ridurre i tempi di installazione e connessione. Adatto al settore medico, chimico, dell'elettronica e del laser, che richiedono una regolazione precisa della temperatura, il modello Hecr offre una stabilità della temperatura da $\pm 0,01$ a $0,03$ °C. Grazie alla costruzione senza compressore, non presenta parti in movimento, riducendo così i livelli di vibrazioni e di rumore fino a 48 dB.

SMC



HMS Industrial Networks



Il nuovo router eWON Cosy 4G LTE (in Europa e Nord America), commercializzato in Italia tramite la filiale locale di **HMS Industrial Networks** (www.hms-networks.com - www.ewon.biz), con la preziosa collaborazione dello storico distributore unico nazionale, **EFA Automazione** (www.efa.it), risolve i problemi di accesso, programmazione, monitoraggio e controllo delle macchine da remoto. Utilizzando infatti eWON Cosy con connettività 4G è permesso agli utenti l'accesso alle macchine da remoto anche dove non sia disponibile una rete Ethernet. Il router 4G non solo può connettersi alle nuove reti LTE (Long-Term Evolution), ma garantisce anche un collegamento automatico alla connettività cellulare più bassa. Se la rete 4G dovesse diventare instabile, congestionata o non disponibile, la connessione passerà automaticamente al 3G (Hspa/Wcdma). In altre parole, il prodotto garantisce la continuità della connettività, indipendentemente dalle circostanze della rete. La connettività 4G è vantaggiosa anche per quanto riguarda la latenza: vi è una migliore interazione e compatibilità con le più recenti apparecchiature installate dagli operatori di rete mobile (MNO - Mobile Network Operator). Disponibile in due versioni, Cosy 4G garantisce un'ampia compatibilità con i principali MNO coprendo Europa, Medio Oriente, Africa e Nord America. Per l'accesso remoto è sufficiente avere una scheda SIM con un piano dati per connettersi alla soluzione Talk2M basata su cloud e accedere al Sistema di Controllo Industriale.



ITG 10 MAGGIO 2018

IN QUESTA EDIZIONE:

- Franco Andrichetti – Efa Automazione
- Andrea Annunziata – Control Techniques
- Alessandro Ranuzzini – Bauli
- Michele Di Benedetto – Omron
- Francesca Selva – Messe Frankfurt

In questa edizione dell'ITG Efa Automazione presidia il mercato con i suoi 30 anni di esperienza, Control Techniques lancia Unidrive M750, Bauli mette al centro l'efficienza produttiva e Omron premia i giovani talenti nel mondo dell'Industry 4.0. Per finire le ultime novità prima dell'appuntamento con SPS di Parma.