

PRIMO **E!** PIANO

## IO PARLO CON TUTTI

**Nell'epoca della standardizzazione, molti pensano che la connettività sia solo una banale questione di cablaggio. Niente di più sbagliato. Il collegamento tra i vari livelli della fabbrica, in particolare il campo e l'ICT, richiede non solo l'impiego dei giusti device, ma anche tanta esperienza, come quella che EFA Automazione è in grado di fornire.**

DI ALBERTO TADDEI

# R

accogliere, trasmettere, analizzare, condividere informazioni. È questo il mantra che Industria 4.0 ci continua ogni volta a ripetere insistentemente qualora ci scordassimo quale sia la prima e indispensabile base su cui ogni fabbrica smart deve gettare le sue fondamenta: la comunicazione. Indi, la connettività. Non per nulla una fabbrica intelligente è, per l'appunto, una fabbrica connessa. È dunque chiaro come la convergenza tra i mondi delle Operations (OT) e dell'Informatica (IT) sia il tema che più di ogni altro tenga banco tra gli addetti ai lavori in ambito di automazione industriale, disciplina che ormai non può dirsi più confinata al livello di shop floor, ma che in maniera sempre più insistente sta allungando le proprie propaggini verso i livelli di fabbrica superiori, o è il contrario?

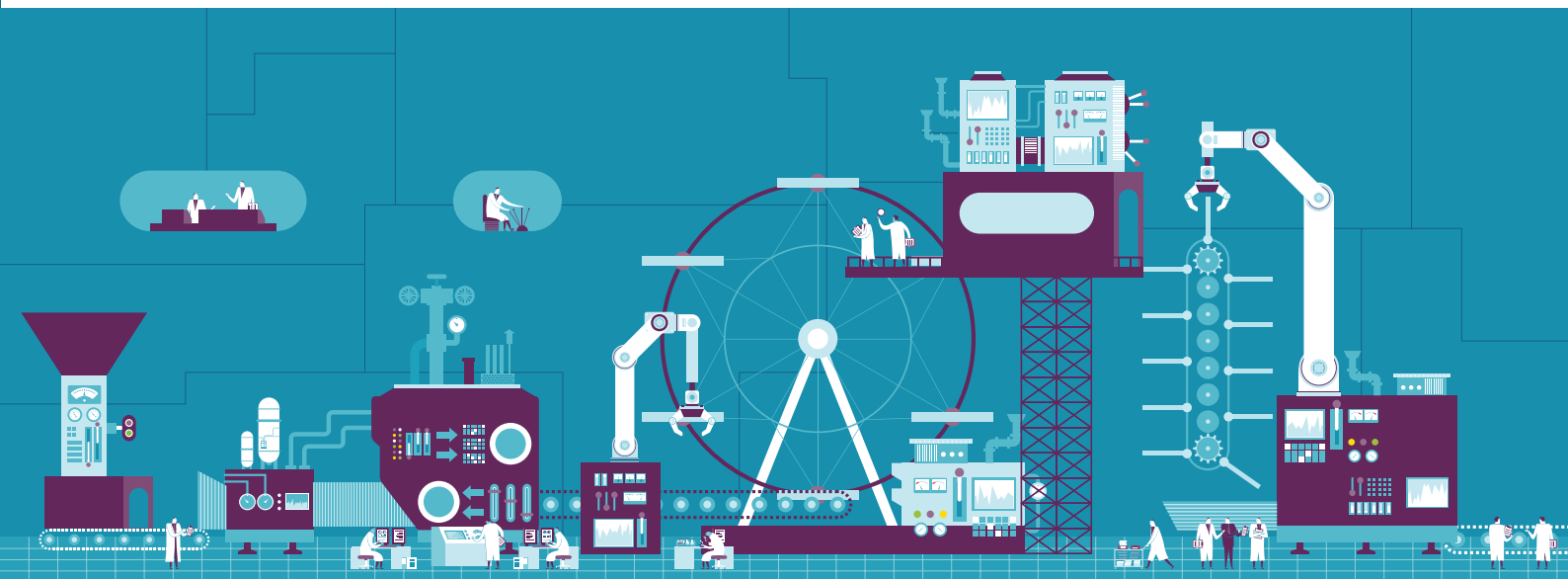


Tra i prodotti di più recente ingresso nel portafoglio delle soluzioni di connettività distribuite in Italia da EFA Automazione c'è eWON Flexy 205.

EFA Automazione partecipa a SPS IPC Drives Italia (22-24 maggio 2018), Padiglione 5 - Stand E012.

## CACCIA AI DATI

Da qualsiasi parte si guardi la questione, è un dato di fatto come la fabbrica connessa - quindi gli end-user ma anche i costruttori di macchine OEM e i system integrator che a loro forniscono le soluzioni di automazione - necessiti di soluzioni di comunicazione affidabili, flessibili e, soprattutto, capaci di vincere gli ostacoli che la babele dei vari linguaggi frappone a livello di campo. Tra i mondi OT e IT. E allora, come dare la caccia ai dati di fabbrica? In che modo rendere disponibili le informazioni di produzione?



Dal punto di vista applicativo eWON Flexy 205 si rivela estremamente versatile grazie al design compatto.



Come scavare nelle profondità dei vari dispositivi di campo, districarsi nei meandri nei differenti protocolli di comunicazione per trivellare il petrolio necessario a riempire i serbatoi dei sistemi di analytics? Semplice, con la necessaria esperienza, come quella che EFA Automazione, tra i maggiori

player nazionali nel campo della connettività, da quasi trent'anni offre per guidare le aziende nell'uso delle nuove tecnologie che stanno cambiando il mondo dell'Automazione Industriale.

### **DEDICATO AI COSTRUTTORI DI MACCHINE**

Tra i prodotti di più recente ingresso nel portafoglio delle soluzioni di connettività distribuite in Italia da EFA Automazione c'è eWON Flexy 205, un gateway IIoT prodotto da HMS Industrial Networks che si configura quale soluzione perfetta per raccogliere i dati macchina da remoto. Pensato espressamente per le applicazioni della fabbrica connessa, eWON Flexy 205 è compatibile con tutti i più diffusi PLC: Rockwell, Allen-Bradley, Schneider, Siemens, Mitsubishi, Omron, ABB, Hitachi... Specificamente progettato per soddisfare le esigenze dei costruttori di macchine, eWON Flexy 205 oltre all'accesso remoto sicuro tramite VPN con il servizio di connettività eWON Talk2M, consente di ricevere notifiche di allarme, visualizzare i dati relativi al funzionamento delle macchine, registrarli e storicizzarli per consentire l'analisi degli indicatori di performance (KPI) per monitorare l'efficienza produttiva e la manutenzione predittiva.

### **ADATTO ANCHE AL RETROFIT DI IMPIANTI**

Dal punto di vista applicativo eWON Flexy 205 si rivela estremamente versatile grazie al design compatto che ben si adatta agli spazi del quadro elettrico e alla possibilità di aggiungere schede di espansione secondo specifiche necessità in base alle esigenze di progetto: sono disponibili moduli con doppia porta seriale, schede di comunicazione client wifi/Wlan 802.11 B,G,N, moduli di connettività 4G LTE, 3G+ HSPA, nonché schede USB, I/O digitali e analogici, Ethernet Wan e di connettività fieldbus MPI. È possibile integrare i dati nei sistemi in uso o nelle piattaforme cloud utilizzando le API di Talk2M, lo scripting HTTP e la tecnologia MQTT; i protocolli supportati sono numerosi, rendendo il dispositivo pienamente integrabile in tutte le situazioni, comprese quelle di retrofit effettuate su impianti e macchinari esistenti.

